

社会福祉法人桜花会

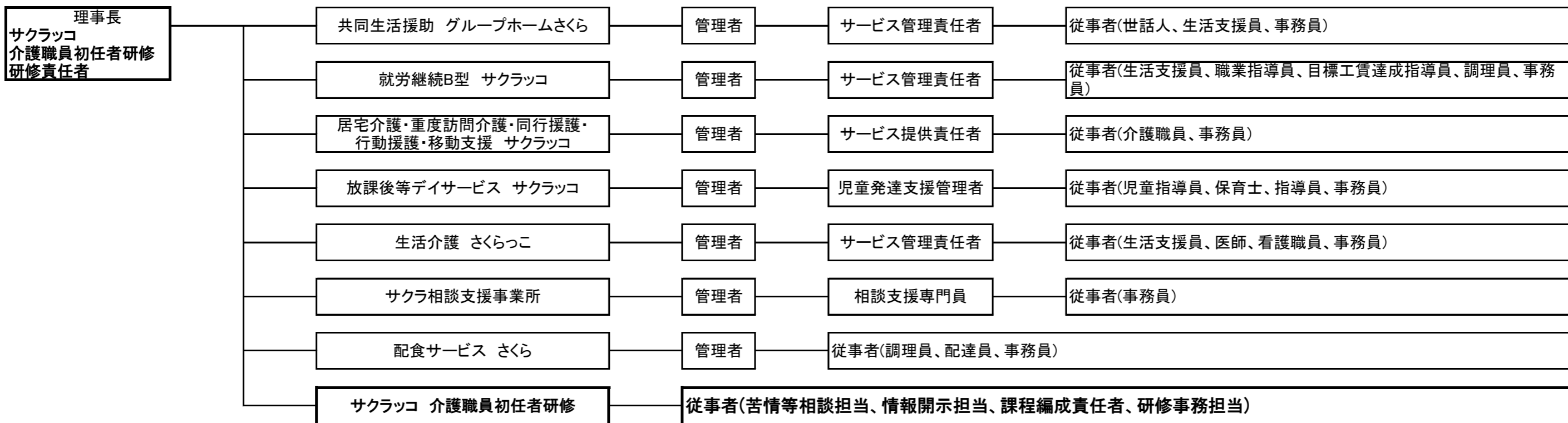
所在地 大阪府泉南市新家1495-1

理事会	理事長	松本 啓子
	理事	松本 直也
	理事	深谷 弘和
	理事	魚住 智子
	理事	高見 淑子
	理事(介護職員初任者研修担当理事)	中谷 友和
	監事	早澤 照一
	監事	井上 隆

任期 平成29年4月～平成31年6月

理事長	1名
理事	5名
監事	2名
評議員	7名
職員数	52名

(平成30年3月末現在)



社会福祉法人桜花会
サクラッコ 介護職員初任者研修 事業組織図

平成30年4月25日

