

介護・福祉職員様向け研修会のお知らせ

「介護・福祉現場で役立つ！ チームワークを高めるコツとは」

介護・福祉現場においてチームワークは欠かせません。

なかまを支え支えられる職場環境を創造するために必要なポイントについて

グループワークを通じて体験してもらい、自身の職場等で活用してもらえたら幸いです。

日 時 令和5年11月19日(日)9:30～11:00

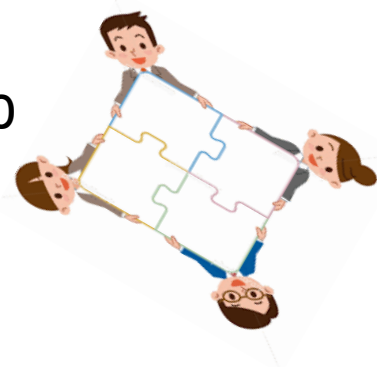
場 所 大阪府泉南市新家1495-1

社会福祉法人桜花会 サクラッコ

講 師 横田 一也氏（社会福祉士事務所 カラーサ代表）

認定社会福祉士(地域社会・多文化分野)・介護福祉士・大阪府人権擁護士 等

参加費 500円（当日にご持参ください）



※本研修は、当法人主催の介護職員初任者研修修了者向けフォローアップ研修ですが、

事業所の皆様にもご参加いただける研修としてご案内いたします。

お申し込みは、当施設までお電話にて御連絡ください

電話072-415-4879 研修担当:中谷(なかや)