

社会福祉法人桜花会

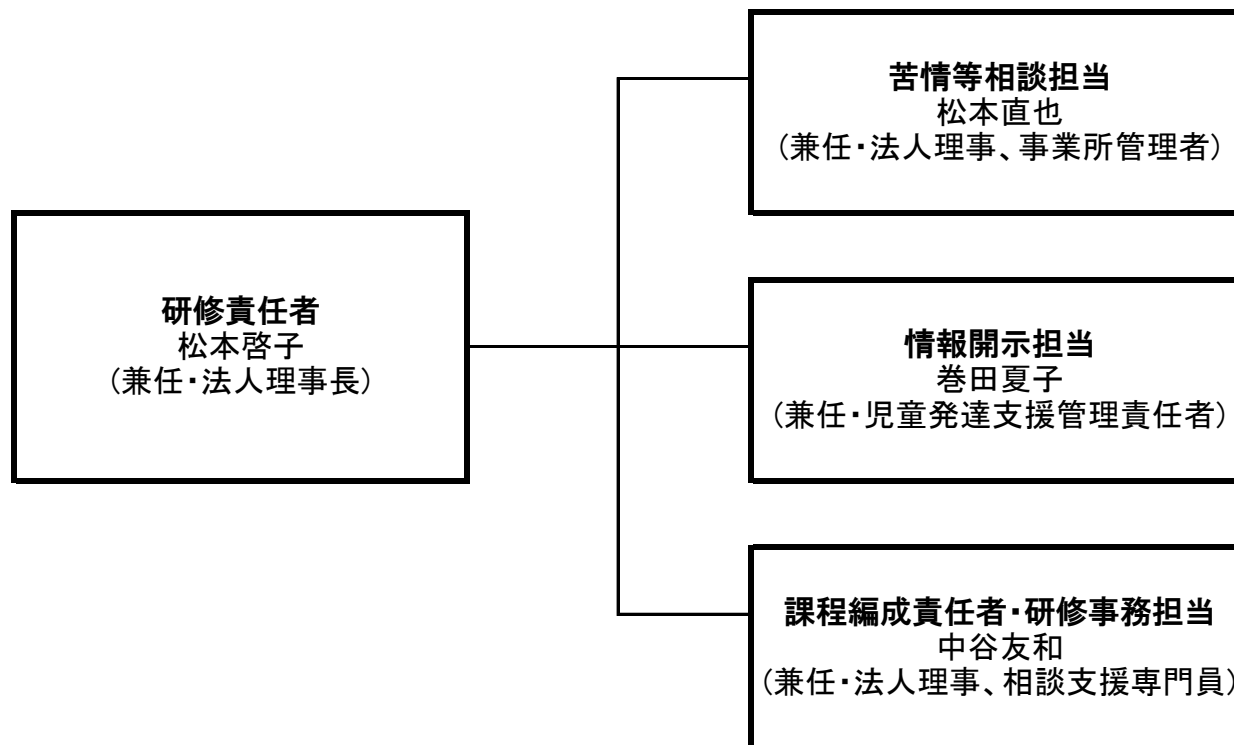
所在地 大阪府泉南市新家1495番地の1

令和 2年 10月 31日 現在



社会福祉法人桜花会
サクラッコ 介護職員初任者研修 事業組織図

令和 2年 10月 31日 現在



社会福祉法人桜花会

令和 2年 10月 31日 現在

所在地 大阪府泉南市新家1495番地の1

理事会	理事長	松本 啓子
	理事	松本 直也
	理事	魚住 智子
	理事	高見 淑子
	理事	北川 香奈子
	理事(介護職員初任者研修担当理事)	中谷 友和
	監事	早澤 照一
	監事	井上 隆

理事長	1名
理事	5名
監事	2名
評議員	7名